



洁博利企业简介

专注智能厨卫科技19年

DISINFECTION

2 0 2 4 年

福建洁博利厨卫科技有限公司





公司介绍

Company Profile ▼

关于洁博利

ABOUT US

- 成立于2005年，致力于智能厨卫电子产品及技术的研发、制造与销售
- 荣获200多项国家发明与实用新专利、国际PTC专利
- 公司通过ISO9001/14001/45001三体系认证及BSCI工厂认证
- 产品获得中国节水产品认证、北美 CUPC、NSF、FCC、欧盟CE、

Rohs认证，入选国家政府采购清单

- 荣获福州科技创新示范企业、福建省知识产权示范企业、国家高新技术企业、

国家专精特新中小企业

- 洁博利品牌荣膺福建省著名商标、感应洁具十大品牌



系列产品通过
欧盟CE认证



北美cupci认证



FCC认证



BSCI认证



RoHS认证



节水认证



ISO9001
质量管理体系认证



中国感应洁具
十大品牌



福建省
著名商标



福建省
高新技术企业



企业实力

Enterprise strength ▼





发展历程

development history ▼

2005年

- 成立福州洁博利感应设备有限公司

2007年-2009年

- 通过ISO9001质量管理体系认证
- 与国际品牌建立战略合作
- 研发行业首台自动恒压试水系统
- 入选中国感应洁具十大品牌
- 入选上海世博会指定供应商

2011年-2012年

- 通过欧盟CE认证
- 并购福州南硕电子有限公司
- 国内首创双模厨房感应龙头
- 通过CQC、CCC、CUPC&NSF等产品认证
- 荣获福州市知名商标称号

2013年-2014年

- 荣获福建省著名商标称号
- 荣获国家高新技术企业称号
- 入选中国政府节产品采购目录
- 行业首创感应皂液二合一龙头
- 中国建筑装饰材料协会会员单位

2015年

- 荣获福州市知识产权示范企业称号
- 荣获“重质量 守信誉”单位称号
- 行业首创双感应快装水嘴

2016年-2017年

- 更名“福建洁博利厨卫科技有限公司”
- 中国建材市场协会卫浴分会发起单位

2018年

- 通过信息化和工业化融合管理体系认证
- 控股福州优朋电子有限公司
- 单线通讯技术研发成功

2019年-2020年

- 行业首创单窗双感应技术
- 行业首创线控水件感应总成
- 各类专利突破100项

2021年-2022年

- 通过ISO14001、ISO45001管理体系认证
- 通过FCC、BSCI认证
- 设立洁博利福州高新区分厂

2023年

- 福建省知识产权示范企业
- 国家专精特新中小企业



发展规划

Company Profile ▼

聚焦战略

Focus Strategy



公司愿景



全球智能厨卫领先企业



公司战略



专注厨卫科技



经营理念



以品质求生存，
以创新促发展，
以服务创效益；



五年发展规划



营业收入超过一亿；
产销规模全球前十；

企业竞争力

Company competitiveness

团队

Team

产品

Product

服务

Business
Service

核心团队拥有近20年的行业从业经验
专注用水节水与智能科技的融合设计能力
结构创新能力引领行业

2010年 行业首创智能卫浴试水试压系统
2011年 行业首创双模厨房感应龙头
2013年 行业首创感应皂液出水一体龙头
2014年 成功开发电容触控水龙头
2015年 行业首创双感应快接水嘴
2018年 双模浴室感应龙头开发
2019年 全球首款一窗双感应面盆龙头研发成功
2020年 马桶感应水件控制器研发成功

新品迭代支持
快速解决方案能力
灵活的打样支持
深入客户现场的技术支持
良好沟通铸就融洽客情

PART
ONE

团队与机制

OUR STEAMS

FOCUS ON

SMART KITCHEN & BATH





组织架构

organizational structure ▼





公司介绍

Company Profile ▼

人力资源部

行政部
人事部
文管中心
企划部

财务部

会计
出纳

品质部

供应商管理
品质保证
进料检验
制程检验
成品检验

销售中心

市场部
大客户部
外贸部
客服部
售后服务部

研发中心

结构设计
电子设计
实验室

生产中心

计划部
电子车间
成品车间
二分厂

供应链部

采购部
储运部



运营决策中心

P A R T
O N E

产品与技术

PRODUCTS AND TECHNOLOGIES

FOCUS ON

SMART KITCHEN & BATH



N1

商用感应



N2

感应水嘴



N3

智能水龙头



N4

智能清洁



N5

智能方案

ODM

设计与制造



核心技术

core technology ▼



PART
ONE

销售与服务

MARKETING AND SERVICE

FOCUS ON
SMART KITCHEN & BATH

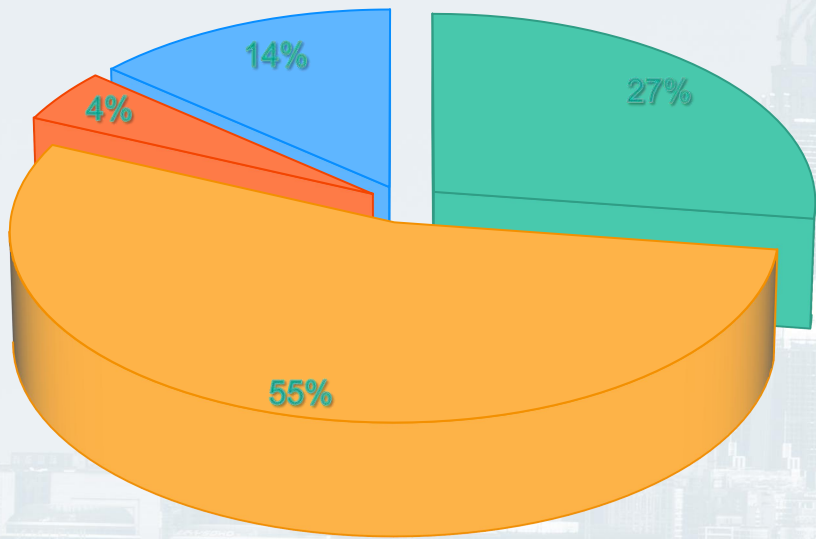




销售渠道

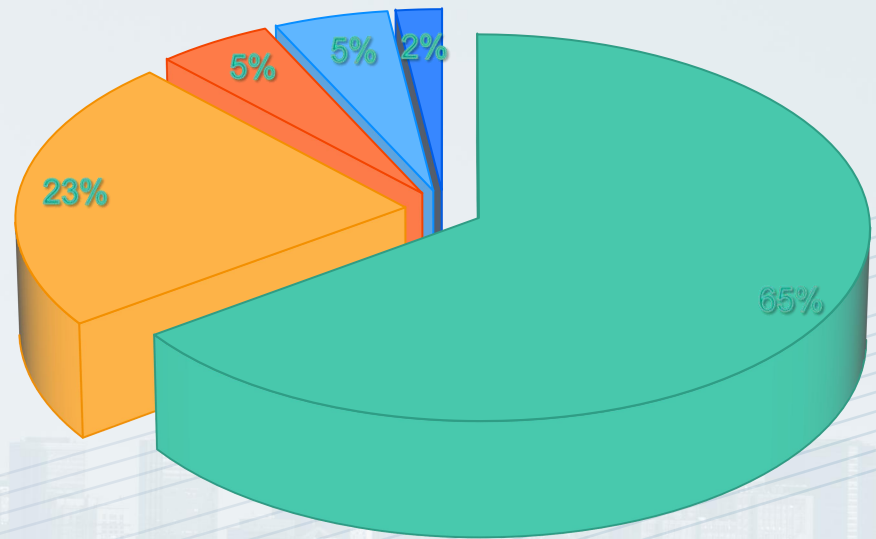
Company Profile ▼

销售渠道



■ 自有品牌 ■ 国内OEM ■ 线上销售 ■ 外贸OEM

产品品类



■ 商用感应器 ■ 感应水嘴 ■ 家用感应 ■ 皂液器 ■ 感应水件



解决方案

Total Solution ▼

感应龙头

感应龙头通过发射和接收红外线或其他电磁波信号，来检测人体的手部位置和动作。这种感应方式具有很高的灵敏度和准确性，有效防止细菌传播，防止水浪费，适应各种使用环境。



智能清洁

我司还有其他智能清洁产品

eg: 感应皂液器、感应皂液龙头、感应大/小便冲水器、感应垃圾桶等等。



智能淋浴

通过内置的传感器和智能控制系统，实现了对水温、水流的变化、灯光等的实时监测和精确控制。向用户提供自定义的淋浴体验。



控制组件

控制组件是指在电路中能够实现控制和调节功能的电子元件。

eg: 可以普通龙头的基础上，加上感应组件，就可以秒变感应龙头。



智能马桶

智能马桶是一种高科技的新型马桶设备，它在传统马桶的基础上还融入了更多智能特性，如自动感应、自动加热、自动清洗、自动烘干、自动冲水和节能环保等功能。



商用节水

我司产品均通过国家节水认证，降低能源消耗。有效提升产品质量和信誉，增强市场竞争力。





技术支持

Technical support ▼

软件设计

对感应时间、感应距离、出水方式、出水时间、安全防护、LED指示灯等多个人性化设计。

现场支持

在实际场所为客户提供服务的方式，以客户需求为中心，以解决客户问题，提高客户满意度为目的。

外观设计

产品外观设计与产品的核心功能紧密相连，从多个角度考虑外观设计，以吸引消费者的眼球，提高产品的销售量和市场竞争力。

疑难解决

为客户提供技术支持，包括故障排除与修复，培训与知识传递，预防性维护等，以确保产品的稳定运行。

结构设计

根据产品的使用场景、市场定位和功能，确定设计依据和基础资料，选择结构形式和布置方案，进行细部设计与施工图绘制等。

快速打样

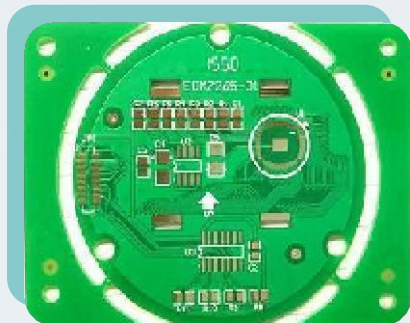
在较短的时间内生产出样件的方法。它可以用来快速验证设计的正确性，加快生产进程，同时也能降低成本。





产品保障

Product Assurance ▼



PCB定制
高品质双面板



SMT表面贴
无铅焊锡



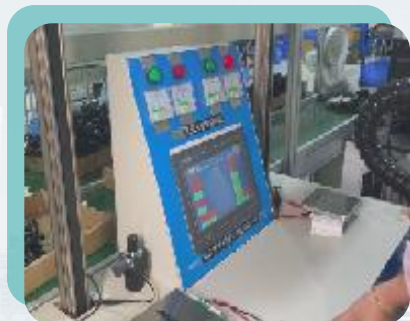
AOI检测
杜绝虚焊漏焊



ICT在线测试
杜绝开路短路



在线烧录
杜绝静电



距离调校
出厂距离设置



性能检测
性能无异常



功能检测
功能正确



自动灌封
防水等级IP67



出厂检验
OQC检验报告



产品保障

Product Assurance ▼

实验室



一致性与稳定性远超同行、待机功耗 $<60\mu\text{A}$ 、灵动感应技术128ms (512ms)、23种光源干扰试验 (国标2种)、4000V的耐压测试、4级群脉冲抗干扰测试 (国标2级)、静电干扰测试、多种常用电器干扰源测试、IP67防水等级



企业价值

Company Profile ▼





谢谢观看

专注智能厨卫科技19年

DISINESCO

福建洁博利厨卫科技有限公司